

«MOTHER» Regulation – Novità e vantaggi del nuovo Regolamento di omologazione europeo 167/2013



Lorenzo Iuliano

Servizio Tecnico FederUnacoma

Webinar, 24 febbraio 2023

La normativa nel settore della meccanizzazione agricola

NUOVO

**Regolamento UE 167/2013
(Mother Regulation)**



ABROGA

Direttiva 74/150/CE



AGGIORNA

**D.Lgs 30 aprile 1992, n. 285
(Cod. della Strada)**



Nuove esigenze per la meccanizzazione agricola

NUOVE ESIGENZE

Sostenibilità ambientale

L'Ue vara il Green Deal, in arrivo mille miliardi di investimenti

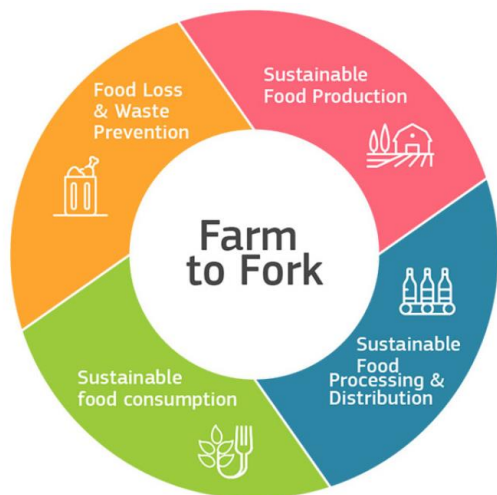
ECONOMIA

Mi piace 67 Condividi Tweet Share



Publicato il: 14/01/2020 19:28

L'Unione Europea vara il Green Deal, il piano di investimenti per l'economia 'verde'. Il programma della Commissione Europea "mobilerà almeno mille miliardi" di euro "di investimenti sostenibili nel prossimo decennio", ha assicurato il vicepresidente esecutivo della Commissione Valdis Dombrovskis, intervenendo nella sessione plenaria del Parlamento Europeo a Strasburgo.



Per approfondire:

<https://www.vaieltrico.it/il-trattore-ibrido-steyr-sviluppato-con-cnh-fiat/>

Sicurezza

6 gen 2023



Home > Veneto > Cronaca > Vicenza, incidente sul lavoro oggi. Trattore si ribal...

Vicenza, incidente sul lavoro oggi. Trattore si ribalta: morto agricoltore

La tragedia a Chiampo. Sul posto i vigili del fuoco che hanno estratto l'uomo, 63 anni, schiacciato dal mezzo



Redazione

26 gennaio 2022 20:33



Si parla di

morto

trattore

vittorio veneto

CRONACA VITTORIO VENETO

Trattore si rovescia, 60enne muore schiacciato

Tragedia alle 18.20 circa a Vittorio Veneto in via Menegon. A ritrovare il corpo senza vita di Mario Segat, agricoltore, è stata la moglie. Intervenuti sul posto medico e infermieri del Suem 119, vigili del fuoco e i carabinieri



Nel solo 2020, sono morte 113 persone in agricoltura in Italia, con oltre 26 mila infortuni denunciati.

Fonte: INAIL

IL TRATTORE SI ROVESCIA, 64ENNE MUORE SCHIACCIATO | 14/04/2022



antennatre
83.600 iscritti

Iscriviti

86



Condividi



18.368 visualizzazioni 14 apr 2022

A3 NEWS Veneto 14/04/2022 - TEGLIO VENETO - Incidente mortale ieri sera a Teglio Veneto. A perdere la vita un pensionato di 64 anni trovato sotto il trattore. _____ || Stava trainando un albero forse troppo grosso che con tutta probabilità ha fatto rovesciare il trattore. Una caduta che non ha lasciato scampo a Renzo Tesser, pensionato di 64 anni, che ieri sera è stato trovato morto incastrato sotto il mezzo, a Cintello, frazione di Teglio Veneto. Sul posto sono giunti i sanitari del 118 che però non hanno potuto fare altro che constatare il decesso del 64enne rimasto schiacciato sotto il trattore. Insieme a loro anche i carabinieri di Portogruaro che stanno eseguendo le indagini, dalle prime informazioni acquisite, sembra che Tesser stesse eseguendo dei lavori per conto proprio quando il mezzo si sarebbe rovesciato in fase di accelerazione perdendo stabilità e senza lasciargli scampo. (Servizio di Ilaria Marchiori) - Segui Antenna Tre anche sul digitale terrestre! Visita il sito www.antennatre.it

Mostra meno



FEDER
UNACOMA

Federazione Nazionale Costruttori
Macchine per l'Agricoltura

Globalizzazione

Ridurre il più possibile tutto questo ma anche...



Globalizzazione

Avere Regole Comunitarie che consentano di gestire al meglio ogni fase della vita della nostra macchina



Qualità del prodotto

Alimenti biologici. Consumi in aumento

Redazione Donna In Affari 17 Aprile 2020



Divulgati i dati dell'indagine Nielsen – AssoBio sui consumi degli alimenti biologici durante il periodo dell'emergenza sanitaria



IL REGOLAMENTO 167/2013 E IL CAMPO DI APPLICAZIONE



Trattrici agricole



Rimorchi



**Attrezzature intercambiabili
trainate**

Domanda...

Qual è la velocità massima a cui può andare un trattore?



https://www.youtube.com/watch?v=Di7_3fmkwHc&list=PLhO0JhHikKiFBAgTBhK_qfRNxeeAo0eWx&index=4

Velocità dei veicoli agricoli Mother Regulation

I veicoli agricoli omologati secondo il Regolamento Mother Regulation sono concepiti anche per il **trasporto su strada** e non solo per le lavorazioni in campo



NOVITÀ

I Trattori, i rimorchi e le attrezzature intercambiabili trainate, omologati secondo il Regolamento Mother Regulation sono progettate per conseguire **velocità superiori a 40 km/h**. I veicoli agricoli NON omologati Mother Regulation hanno velocità limitata a 40 km/h

Ottimizzazione **tempi di lavoro**
Maggiore **impiego di utilizzo**


VANTAGGI

Impianti di frenatura dei veicoli agricoli Mother Regulation

Gli **impianti di frenatura** installati sui trattori e sulle macchine trainate omologate Mother Regulation sono stati **sensibilmente migliorati** per essere aggiornati allo **stato dell'arte** e per far fronte all' **aumento di velocità e di massa**.

NOVITÀ

Riprogettazione dell'impianto di frenatura con inserimento della **trazione in frenata**, dell' **ABS** e l'introduzione di **nuovi sistemi di frenatura idraulica e pneumatica** di derivazione dei veicoli industriali (camion)

Maggiori **performance** dei veicoli agricoli in frenata

Maggiore **sicurezza in caso di emergenza (es. abs)**

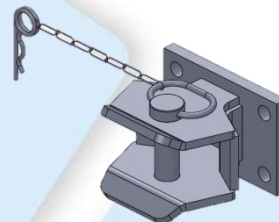
Maggiore **sicurezza in caso di avaria**



Dispositivi meccanici di accoppiamento dei veicoli agricoli

Mother Regulation mediante ganci e occhioni

I dispositivi meccanici di accoppiamento consentono il collegamento meccanico tra il trattore e i veicoli rimorchiati. Il dispositivo presente sul trattore è detto **gancio**, mentre quello posto sul veicolo trainato è l'**occhione**.



Gancio



Occhione

NOVITÀ

Sui veicoli omologati Mother Regulation possono essere installati **nuove tipologie** di dispositivi meccanici di accoppiamento, oltre a quelli tradizionali usati in Italia

Standardizzazione dei collegamenti a livello europeo;

Maggiore **ergonomia** di aggancio per il collegamento tra trattore e veicoli trainati;

Maggiore **performance** di alcuni dispositivi di aggancio;

Maggiore **intercambiabilità** tra trattori e rimorchi

VANTAGGI

Dispositivi meccanici di accoppiamento dei veicoli agricoli Mother Regulation mediante attacco a tre punti



Sollevatore posteriore del trattore



Attacco 3 punti del veicolo trainato

NOVITÀ

Per veicoli omologati Mother Regulation, il collegamento tra trattore e veicoli trainati può avvenire anche **mediante sollevatore posteriore del trattore e attacco a tre punti del veicolo trainato**

Maggiore **raggio di sterzata** in campo
Maggiore **versatilità** su strada in manovra

VANTAGGI

Domanda n. 2...

Qual è il peso massimo (Senza Considerare il Carico Verticale) di un rimorchio agricolo Mother Regulation?



https://www.youtube.com/watch?v=RfJXqAfeGKE&list=PLhO0JhHikKiFBAGTBhK_qfRNxeeAo0eWx&index=7

Masse dei veicoli agricoli Mother Regulation

I veicoli agricoli omologati secondo il Regolamento Mother Regulation sono concepiti anche per il **trasporto su strada** e non solo per le lavorazioni in campo



NOVITÀ

I rimorchi e le attrezzature intercambiabili trainate, omologati secondo il Regolamento Mother Regulation sono progettati per **trasportare maggiore quantità di prodotto**

VANTAGGI

Per gli agricoltori: ottimizzazione dei tempi di lavoro

Per l'ambiente: riduzione del numero di trasferimenti su strada

Masse dei veicoli agricoli Mother Regulation: **esempi**

			
	1 Asse	6 Ton	14 Ton
	2 Assi sbilanciato	14 Ton	24 Ton
	3 Assi sbilanciato	20 Ton	34 Ton
	4 Assi bilanciato	20 Ton	32 Ton
	4 Assi sbilanciato	20 Ton	44 Ton

Dispositivi di sicurezza dei veicoli agricoli Mother Regulation

I veicoli Mother Regulation presentano **sistemi di sicurezza innovativi** che rendono la macchina estremamente **sicura**



NOVITÀ

STACCABATTERIA

- Nei periodi di inattività evita la **dispersione di corrente** del trattore
- in caso di emergenza consente di **isolare l'impianto elettrico**
- In fase di manutenzione del veicolo assicura la **sicurezza dell'operatore**

VANTAGGI

Dispositivi di sicurezza dei veicoli agricoli Mother Regulation

I veicoli Mother Regulation presentano **sistemi di sicurezza innovativi** che rendono la macchina estremamente **sicura**



NOVITÀ

DISPOSITIVI RETROVISORI su entrambi i lati

- Aumentano la **sicurezza** alla guida su strada
- Consentono di eseguire le manovre in campo **riducendo le zone d'ombra**

VANTAGGI

Dispositivi di sicurezza dei veicoli agricoli Mother Regulation

I veicoli Mother Regulation presentano **sistemi di sicurezza innovativi** che rendono la macchina estremamente **sicura**



NOVITÀ

TACHIMETRO

- **Per motivi di sicurezza** è opportuno che il conducente monitori la velocità del veicolo su strada

VANTAGGI

Dispositivi di sicurezza dei veicoli agricoli Mother Regulation

I veicoli Mother Regulation presentano **sistemi di sicurezza innovativi** che rendono la macchina estremamente **sicura**

NOVITÀ

ROPS (strutture di protezione in caso di capovolgimento)

anche per trattori piccoli di massa compresa tra 400 e 600 kg



VANTAGGI

Aumentato il livello di sicurezza in caso di ribaltamento anche sui trattori più piccoli

Dispositivi di sicurezza dei veicoli agricoli Mother Regulation

I veicoli Mother Regulation presentano **sistemi di sicurezza innovativi** che rendono la macchina estremamente **sicura**



NOVITÀ

AGEVOLATORI per sollevamento ROPS



VANTAGGI

Maggiore comfort per l'operatore perché riducono la forza necessaria per la movimentazione del telaio

Dispositivi di sicurezza dei veicoli agricoli Mother Regulation

I veicoli Mother Regulation presentano **sistemi di sicurezza innovativi** che rendono la macchina estremamente **sicura**



NOVITÀ

AVVIAMENTO SICURO

Il trattore si accende solo se:

- Operatore seduto sul posto di guida
- PTO disinnestata
- Pedale frizione innestata
- Leva cambio in folle

VANTAGGI

Maggiore sicurezza per l'operatore (conseguente a indagine su infortuni mortali)

Dispositivi di sicurezza dei veicoli agricoli Mother Regulation

I veicoli Mother Regulation presentano **sistemi di sicurezza innovativi** che rendono la macchina estremamente **sicura**



NOVITÀ

ABBANDONO SICURO posto di guida

Se l'operatore scende dal trattore senza averlo spento:

- Interviene avvisatore acustico
- Se la PTO è in funzione, si disinserisce

VANTAGGI

Maggiore sicurezza per l'operatore (conseguente a indagine su infortuni mortali)

Novità da conoscere anche lato Codice della Strada Domanda n. 3...

Può un trattore andare in tangenziale?



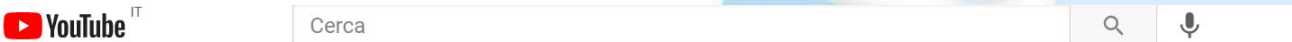
https://www.youtube.com/watch?v=HJCgr4EsBEE&list=PLhO0JhHikKiFBAgTBhK_qfRNxeeAo0eWx&index=9

Vuoi approfondire o rimanere aggiornato sulle novità del settore?



Seguici!

lorenzo.iuliano@unacoma.it



 **FederUnacoma**
3850 iscritti

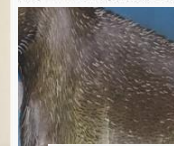
- HOME
- VIDEO
- PLAYLIST
- COMMUNITY
- CANALI
- INFORMAZIONI

Video caricati ► RIPRODUCI TUTTI



FederInfo - Sai perchè la ruota posteriore del trattore è più grande?
1.690 visualizzazioni · 26 mar 2021

Scopri il trattore più veloce del mondo



FederInfo - Conosci la differenza fra attrezzature agricole portate, semiportate e veicoli trainati?
677 visualizzazioni · 19 apr 2021



Prima di lasciarci: le ultime due domande...



Grazie per l'attenzione

Per qualsiasi ulteriore chiarimento

Domenico Papaleo: domenico.papaleo@unacoma.it

Lorenzo Iuliano: lorenzo.iuliano@unacoma.it