

SPECIALE

a cura della
Redazione

**MASCHIO-GASPARDO
EQUIPMENT FOR PROFESSIONALS
OF THE GREENS**

by the Editorial Staff

Maschio-Gaspardo, a multinational leader in the sector of equipment for agriculture headquartered in Campodarsego, in the Padua province, presented its line for professionals of the greens, which ranges from mulchers, hydraulic brush cutters, finishing mowers, rotary tillers and seed drills for herbaceous plants, at ExpoGreen.

Among the new items on display was the Giraffa universal mulcher which features great versatility on the job deriving from the fact that work can be performed either inside or outside the profile. The machine can be closed behind the tractor so that it works like a normal shredder and at the side, the machine operates beyond the profile of the tractor to make it especially suited for maintenance operations on road verges and beside lawns and gardens. The brushwood chopper is equipped with a rear roller with two positions, internal and external. In the external position, it is fitted with a manually regulated mud scraper; in the internal position, the mud scraper is not needed because the spinning rods automatically perform the cleaning process.

The internal position is advisable for grass cutting as the cutting is much more even in height and the machine works less.

Also the Jolly finishing mower was highlighted at the Bologna review. The machine, for hitching to tractors of 14 to 50 HP, is manufactured specifically for the maintenance of lawns, gardens, sports facilities and public gardens. The Jolly comes in work widths of 120, 150, 180 and 210 cm for tractor PTOs from 540/1,000/2,000 rpm and in different versions: side dis-

LE ATTREZZATURE MASCHIO-GASPARDO PER I PROFESSIONISTI DEL VERDE

Il gruppo Maschio-Gaspardo, multinazionale leader nel settore delle attrezzature per l'agricoltura con sede a Campodarsego, in provincia di Padova, ha presentato ad ExpoGreen la propria gamma destinata ai professionisti del verde, composta da trinciasarmenti, decespugliatori a braccio, tosaerba, zappatrici e seminatrici per erbai.

Tra le novità in mostra la trincia Giraffa, caratterizzata da una forte versatilità di impiego che le deriva dal fatto di poter lavorare sia dentro sia fuori sagoma. Posteriormente alla trattrice la macchina può chiudersi ed eseguire le lavorazioni di trinciatura tradizionali, mentre in posizione laterale lavora fuori sagoma della trattrice rendendosi particolarmente adatta alle operazioni di manutenzione di bordi stradali, prati e giardini. Il trinciasarmenti è fornito di rullo posteriore a due posizioni, in-

terna ed esterna. Nella posizione esterna è dotato di raschiafango regolabile manualmente; in quella interna il raschiafango non è necessario, in quanto il trinciasarmenti viene pulito automaticamente dagli utensili in rotazione della macchina. La posizione interna è consigliabile per il taglio dell'erba, in quanto il taglio risulta molto più costante in altezza e meno gravoso per la macchina.

In evidenza alla rassegna bolognese anche il tosaerba Jolly, un'attrezzatura realizzata specificatamente per la manutenzione di prati, giardini, impianti sportivi e parchi pubblici. Abbinabile a trattori da 14 a 50 CV, è disponibile in quattro larghezze di lavoro (120, 150, 180 e 210 cm), con presa di forza da 540/1.000/2.000 g/min, e in differenti versioni: a scarico posteriore o laterale, con at-



In apertura: la nuova trincia Giraffa. Sotto: il tosaerba Jolly. A lato: la trinciasarmenti Barbi. Opening: the new Giraffa universal mulcher. Below: the Jolly finishing mower. Beside: the Barbi mulcher.



tacco alla trattrice in posizione posteriore o frontale ed è prevista come optional la possibilità di applicare il kit per il taglio "mulching". L'erba dopo il taglio, effettuato dalla lama principale, galleggia sul vortice originato dalle lame subendo l'azione di triturazione prodotta dal tagliente sulla lama secondaria. Questa azione prosegue fintantoché i frammenti dell'erba offrono una superficie sufficiente al galleggiamento. Dopo ripetuti tagli effettuati dalle lame, l'erba viene dispersa nel prato, trasformandosi in un ottimo ammendante naturale, in grado

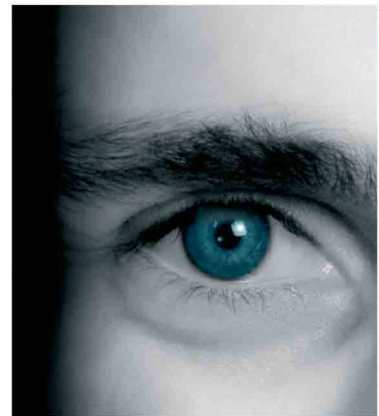
di mantenere il giusto grado di umidità nel terreno. Da segnalare, inoltre, la trinciasarmenti Barbi, l'attrezzatura ideale per il taglio dell'erba e per la trinciatura di residui di potatura anche parzialmente lignificati. La gamma, composta da cinque modelli con larghezza di lavoro da 100 a 175 cm, può essere utilizzata con trattori di potenza fino a 40 CV e presa di

forza con regime di rotazione di 540 giri/minuto. Di concezione particolarmente robusta Barbi è dotata di spostamento meccanico (standard) o idraulico (optional) del castello dell'attacco a tre punti. Questo spostamento risulta particolarmente utile nel caso di lavorazioni in prossimità di fossati o di colture che richiedono lo spostamento laterale della macchina.

charge and rear discharge and front or rear hitching. Coming as an option is a kit mounted for a mulching cut. After the cut performed by the main blade, the grass cut floats in the vortex created by the blade to be mulched by the secondary blades. This work continues so long as the grass fragments maintain a surface area sufficient to keep them airborne. After repeated cuts by the blades, the grass is dispersed on the lawn as a fine natural improvement capable of maintaining the correct degree of soil humidity. Also up for mention are the Barbi mulchers, equipment ideal for cutting grass and shredding small stolons of prunings which are partially woody. The range includes five models with work widths from 100 to 175 cm which can be mounted on tractors with power of up to 40 HP and PTOs at 540 rpms. The Barbi, built with an especially robust design, is equipped for mechanical (standard) or hydraulic adjustment of the shredder roller regulated with a sliding three-point hitch with perforated rod. This adjustment is especially useful when working near ditches or crops which require the lateral shifting of the machine.



PESIAMO CON OCCHI DIVERSI



Perché diverse sono le esigenze di pesatura e diversificate sono le nostre risposte. Perché unica è la nostra cura per il prodotto e personalizzato il nostro servizio post-vendita. Perché specialistica e globale è la nostra consulenza.



SOCIETÀ COOPERATIVA BILANCI
Strumenti e Tecnologie per Pesare

Società Cooperativa Bilanciai Campogalliano
41011 Campogalliano (MO) Italy - Tel. 059.89.36.11
www.coopbilanciai.it - cb@coopbilanciai.it

Ogni azienda a seconda del settore in cui opera ha esigenze diverse, per questo le nostre risposte sono sempre mirate e specifiche. L'elevata affidabilità dei nostri prodotti è unica per la costante ricerca e il know how acquisito in oltre cinquant'anni di attività. Il servizio pre e postvendita, con una presenza capillare su tutto il territorio nazionale, garantisce servizi immediati e specifici quali: verifica periodica per strumenti ad uso legale, manutenzione programmata e ordinaria. Il nostro Centro Sit fornisce tutti i servizi di taratura e relative certificazioni per chi opera in Garanzia della Qualità. Per questo Coop. Bilanciai è il Partner ideale per ogni azienda, perché guarda al mercato con occhi diversi.

COOP. BILANCI, VEDI LA DIFFERENZA